

核固红染色液 (0.1%)

Nuclear Fast Red solution, 0.1%

Cat.No. MHR1123

Size : 100mL

Technical literature is available at: www.mesgenbio.com. E-mail MesGen Technical Services if you have questions on use of this system: tech@mesgenbio.com

产品简介

核固红染色液是组织切片染色中常用的复染液, 染色后细胞核呈红色。本产品为工作液, 可直接使用。染色液可重复使用多次, 但染色效果会逐渐降低。

使用方法

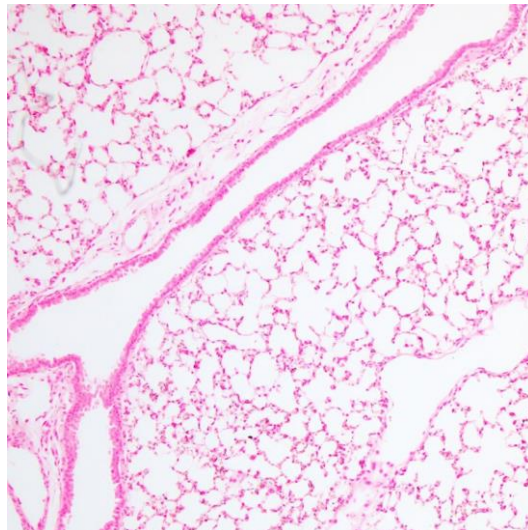
- 1、切片脱蜡至水, 可进行其他染色, 染色后蒸馏水洗 2-5min。
- 2、将组织切片浸入核固红染色液, 也可以直接滴加到样本上染色 5-10 分钟(浅染细胞核), 染色时间可根据染色深度做相应调整。
- 3、自来水中冲洗去除多余的染色液。
- 4、常规脱水透明, 中性树胶封固。

注意事项

- 1、切片脱蜡应尽量干净。
- 2、第一次使用本试剂时建议先取 1-2 个样品做预实验。
- 3、染色过程推荐浅染, 通常能够分辨细胞核即可, 颜色过深有可能会影响细胞颜色。
- 4、为了您的安全和健康, 请穿实验服并戴一次性手套操作。

储存条件

室温、避光, 有效期18个月。



小鼠肺脏石蜡切片

(细胞核着红色, 背景着浅红色或不着色)

产品仅供科学研究 禁止用于临床诊断、治疗

For Research Use Only. Not For Use In Diagnostic Procedures.